

LINEで応募

# オープンキャンペーン（アンケート型） ミニマムプラン期間限定販売のご案内

LINEヤフー株式会社  
CBドメイン

2026年5月～2026年6月末

LINEヤフー

# LINEオープンキャンペーン（アンケート型とは）

LINEユーザーに向けたアンケートに回答することで、回答者全員がLINEポイントもらえるメニューです。  
大量リーチによる商品やブランドの認知拡大が可能になります。  
また、アンケート回答時に友だち追加されるため、効率的な友だち獲得を見込めます。

※本サービスはLINE公式アカウントかつLINEのMessaging APIに対応しているアカウントのみ、ご利用いただけます。  
また認証プロバイダーであることが必須となります。



※画像はイメージとなります。表示内容や掲載項目が一部変更となる可能性があります。

# アンケート型ミニマムプランとは

新規開設のLINE公式アカウントで友だち獲得を目指したい方、まずは限られた予算で試してみたいという方に最適な、オープンキャンペーンアンケート型を小規模予算から実施できる「ミニマムプラン」です。

**2026年6月末までにキャンペーン終了する案件**に限り、対象となる期間限定キャンペーンです。

商品名	アンケート型 ミニマムプラン	
キャンペーン概要	キャンペーンページよりアンケート回答、応募完了するとともにLINEポイント2ポイント付与	
インセンティブ付与方法	総付	
プラン名	ミニマムプランA	ミニマムプランB
応募ユーザー数の上限設定	先着での上限設定 (25,000名)	先着での上限設定 (50,000名)
料金体系	固定費	固定費
基本費用	1,000,000円	2,000,000円
掲載期間	15日間 (※上限達成次第、早期終了となります)	
その他	<ul style="list-style-type: none"><li>LINEで応募LINE公式アカウントからの告知配信 ノンセグメント最大50万通(月～木の14時枠のみ対象。日時指定不可)</li><li>ポイントクラブ面「応募して貯めよう」掲載なし</li><li>開催中一覧掲載および自動配信は適用の可能性あり</li></ul>	<ul style="list-style-type: none"><li>LINEで応募LINE公式アカウントからの告知配信 ノンセグメント最大100万通(月～木の14時枠のみ対象。日時指定不可)</li><li>ポイントクラブ面「応募して貯めよう」掲載なし</li><li>開催中一覧掲載および自動配信は適用の可能性あり</li></ul>

## ご注意

※月間受注の上限は10件までです。先着順となりますのでご希望の開始日で実施できない可能性がございます。予めご了承ください。

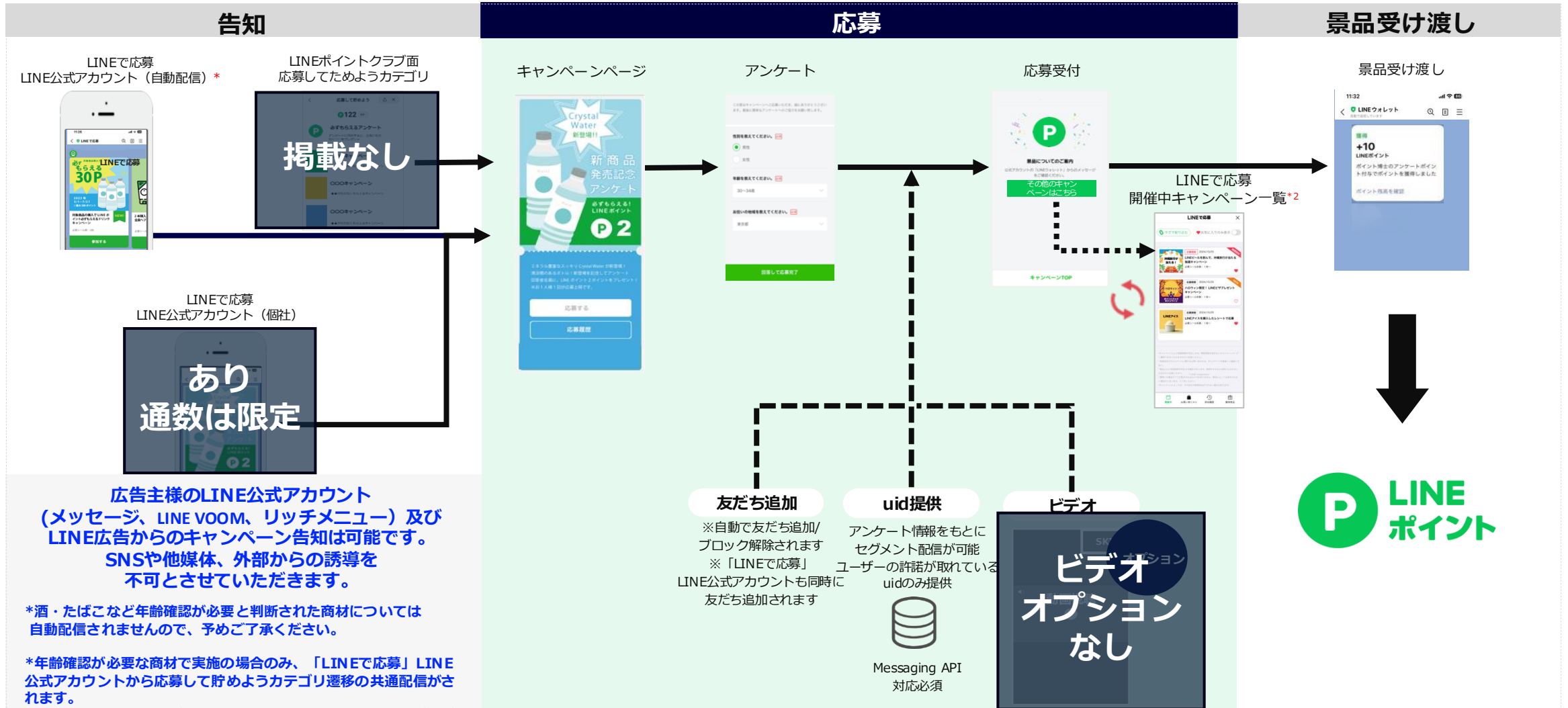
※2026年6月末までにキャンペーン終了する案件に限り適用します。スケジュールは変更になる可能性がございます。

※LINEで応募LINE公式アカウントからの告知配信はキャンペーン期間中に配信されます。日時指定不可のため、配信日がキャンペーンの開始日とは限りません。

※他割引との併用は不可となります

# アンケート型ミニマムプランの実施フロー

ポイントクラブ面（応募して貯めよう）カテゴリの掲載はなし、LINEで応募LINE公式アカウントからの告知配信は配信数限定となります。



広告主様のLINE公式アカウント（メッセージ、LINE VOOM、リッチメニュー）及びLINE広告からのキャンペーン告知は可能です。SNSや他媒体、外部からの誘導を不可とさせていただきます。

\*酒・たばこなど年齢確認が必要と判断された素材については自動配信されませんので、予めご了承ください。

\*年齢確認が必要な素材で実施の場合のみ、「LINEで応募」LINE公式アカウントから応募してためようカテゴリ遷移の共通配信がされます。

\*キャンペーンは景品がなくなり次第、応募を締め切ることがございます。あらかじめご了承ください。

※画像はイメージとなります。表示内容や掲載項目が一部変更となる可能性があります。

\*2 開催中キャンペーン一覧は、LINEヤフー社により掲載可否を決定します。掲載をお約束するものではありません。

# アンケート型（既存メニュー）とミニマムプランの差分

商品名		アンケート型（既存メニュー）	アンケート型 ミニマムプラン	
	プラン名	-	ミニマムプランA	ミニマムプランB
仕様	キャンペーン種別 (OPEN or CLOSED)	OPEN	OPEN	OPEN
	キャンペーン概要	キャンペーンページよりアンケート回答、 応募完了するとともにLINEポイント2ポイント付与	キャンペーンページよりアンケート回答、 応募完了するとともにLINEポイント2ポイント付与	キャンペーンページよりアンケート回答、 応募完了するとともにLINEポイント2ポイント付与
	インセンティブ付与方法	総付	総付	総付
	応募ユーザー数の上限設定	不可	先着での上限設定 (付与上限25,000名)	先着での上限設定 (付与上限50,000名)
	料金体系	固定費	固定費	固定費
	基本費用	18,000,000円	1,000,000円	2,000,000円
	掲載期間	最大7日間	15日間 (応募上限到達次第、早期終了あり)	15日間 (応募上限到達次第、早期終了あり)
	LINEで応募 LINE公式アカウントからの 告知配信	ノンセグメント最大900万通 (配信時間は空き枠の範囲内で 11時、14時、17時から選択可能)	ノンセグメント最大50万通 (月～木の14時枠のみ対象。 日時指定不可)	ノンセグメント最大100万通 (月～木の14時枠のみ対象。 日時指定不可)
	ポイントクラブ面 「応募して貯めよう」掲載	あり	なし	なし
	開催中一覧掲載および自動配信	適用の可能性あり	適用の可能性あり	適用の可能性あり
	ビデオオプション	あり	なし	なし

# レポート

下記の内容について、LINE Sales Promotion Manager管理画面上から確認することができます。

## ■ サマリーレポート

- ページビュー（全期間/日別）
- 応募件数（全期間/日別）

## ■ 詳細レポート

- ページビュー（全期間/日別）
    - 計測パラメータ（utm source/midium/campaign）
    - ページビュー数
  - 応募件数（全期間/日別）
    - 計測パラメータ（utm source/midium /campaign ）
    - 応募件数
  - 景品（全期間/日別）
    - インセンティブグループID
    - インセンティブ名
    - インセンティブ数
  - 付与（全期間/日別）
    - インセンティブグループID
    - インセンティブ名
    - インセンティブ付与数
  - 友だち追加件数/ユーザ数（全期間）
    - ベーシックID
    - ステータス（新規/ブロック解除/既存）
  - アトリビュート（全期間/日別）
    - 性年代
    - 都道府県
- ※%表示になります。

※レポートの詳細につきましては弊社営業担当にご相談ください。

※LINE Official Account Managerの集計実績とは算出方法が異なるため、友だち追加数が一致しない場合がございます。

# uid提供

下記の内容について、LINE Sales Promotion Manager管理画面上から確認することができます。

## 提供項目の定義

ダウンロードした応募者リストの項目解説

Action: 応募

番号~	内容
campaignId	キャンペーンID
incentiveGroupId	応募したインセンティブグループのID
action Type	アクションの種類。entry=応募
requestId	応募ごとに一意のID
selectedIncentiveIds	複数のインセンティブに応募できる場合、選んだすべてのインセンティブID
incentiveid	獲得したインセンティブのID
incentiveContents	付与されるインセンティブの内容
enteredAt	応募した日時
userId	キャンペーンに紐づくChannelのUserID
a1~a10	アンケートの回答

※詳細につきましては弊社営業担当にご相談ください。  
※ユーザーの許諾が取れているuidのみ提供となります。

# アンケート

キャンペーン応募時にアンケートが差し込まれます。(全項目回答必須)

キャンペーン  
応募時

アンケートの設問数は4～8問の間で自由に設定することができます\* (3問は固定)

※上記設問数の範囲内であれば、設問数による価格の変更はございません。

固定設問 3問 (変更不可)

■性別	■地域	
1: 男性	1: 北海道	25: 滋賀県
2: 女性	2: 青森県	26: 京都府
3: その他	3: 岩手県	27: 大阪府
4: 回答しない	4: 宮城県	28: 兵庫県
	5: 秋田県	29: 奈良県
	6: 山形県	30: 和歌山県
	7: 福島県	31: 鳥取県
	8: 茨城県	32: 島根県
	9: 栃木県	33: 岡山県
	10: 群馬県	34: 広島県
	11: 埼玉県	35: 山口県
	12: 千葉県	36: 徳島県
	13: 東京都	37: 香川県
	14: 神奈川県	38: 愛媛県
	15: 新潟県	39: 高知県
	16: 富山県	40: 福岡県
	17: 石川県	41: 佐賀県
	18: 福井県	42: 長崎県
	19: 山梨県	43: 熊本県
	20: 長野県	44: 大分県
	21: 岐阜県	45: 宮崎県
	22: 静岡県	46: 鹿児島県
	23: 愛知県	47: 沖縄県
	24: 三重県	

■年齢
[19歳以下を含む場合]
1: 19歳以下
2: 20～24歳
3: 25～29歳
4: 30～34歳
5: 35～39歳
6: 40～44歳
7: 45～49歳
8: 50～54歳
9: 55～59歳
10: 60～64歳
11: 65～69歳
12: 70～74歳
13: 75～79歳
14: 80歳以上

[20歳以上対象の場合]
1: 20～24歳
2: 25～29歳
3: 30～34歳
4: 35～39歳
5: 40～44歳
6: 45～49歳
7: 50～54歳
8: 55～59歳
9: 60～64歳
10: 65～69歳
11: 70～74歳
12: 75～79歳
13: 80歳以上

自由設問 4～8問

自由設問は任意で設定可能です。  
※詳細は、入稿シートをご確認ください。  
※各文字数制限は下記となります。  
設問: 70文字以内  
回答: 20文字以内

画面イメージ

LINEビールプレゼントキャンペーン  
https://sp-campaign.line-beta.me

この度はキャンペーンにご応募いただき、誠にありがとうございます。  
簡単なアンケートへのご協力をお願いします。

基本アンケート

性別を教えてください。

選択

年齢を教えてください。

25～29歳

お住まいの地域を教えてください。

東京都

あなたが普段よく飲むビールの銘柄を教えてください。(いくつでも)

LINEビール

○○○ビール

△△△ビール

☆☆☆ビール

その他

あなたが普段ビールを飲む頻度をお答えください。

週に2～3回

回答して応募完了

ご注意

- ※アンケート内容については、別途入稿シートに記載をお願いします。
- ※9問以上の設問数の追加は受け付けておりません。
- ※回答選択肢は15個までとさせていただきます。
- ※端末によってはデータを取得出来ない可能性があります。また、アンケートデータはローデータでの納品となります。
- ※氏名、メールアドレス、電話番号、生年月日、住所(詳細)など個人情報に該当する内容はアンケートで聞くことはできません。

# 「LINEで応募」 LINE公式アカウント メッセージ配信

「LINEで応募」LINE公式アカウントからのメッセージ配信により、即効性の高い強力な誘導が可能です。  
キャンペーン期間中に1回の配信となります。

## 「LINEで応募」 LINE公式アカウント



総友だち数  
**3,600万人**  
以上  
\*2026年2月時点

## メッセージ配信



## キャンペーンLP



※画像はイメージとなります。表示内容や掲載項目が一部変更となる可能性がございます。

### ご注意

※天災地変等により、弊社の判断で配信エリアを制限させていただく場合がございますので予めご了承ください。  
※「LINEで応募」LINE公式アカウントからのメッセージ配信は、ユーザーに届くまで若干のタイムラグが生じる可能性がある点、予めご了承ください。

# 「LINEで応募」 LINE公式アカウント メッセージ配信 詳細

「LINEで応募」  
LINE公式アカウントのメッセージ配信画面



項目	仕様
【入稿】画像	1040px*1040px PNG/JPG 1MB以下
【入稿】表記	カバー画像素材に『AD』と表記 ※表記箇所は上部（右または左どちらか）を推奨します。 ※ADの文字サイズは視認性を担保した十分なサイズをご考慮願います。
【入稿】遷移先URL	入稿シート内のURLを使用
【入稿】メッセージタイトル	全角35文字以内 ※半角英数字 使用可
配信頻度	キャンペーン期間中に1回配信
配信OS	両OS (iOS、AOS)
配信セグメント	ノンセグメント ※年齢制限のある商材(酒類など)は10代除外セグメントさせていただきます。 ※10代除外セグメントの場合も価格は変わりません。
配信クリエイティブフォーマット	リッチメッセージ
吹き出し数	1吹き出し
レポート	Excelファイル形式で提出 ・ 配信数 ・ 開封数 ・ クリックユーザー数

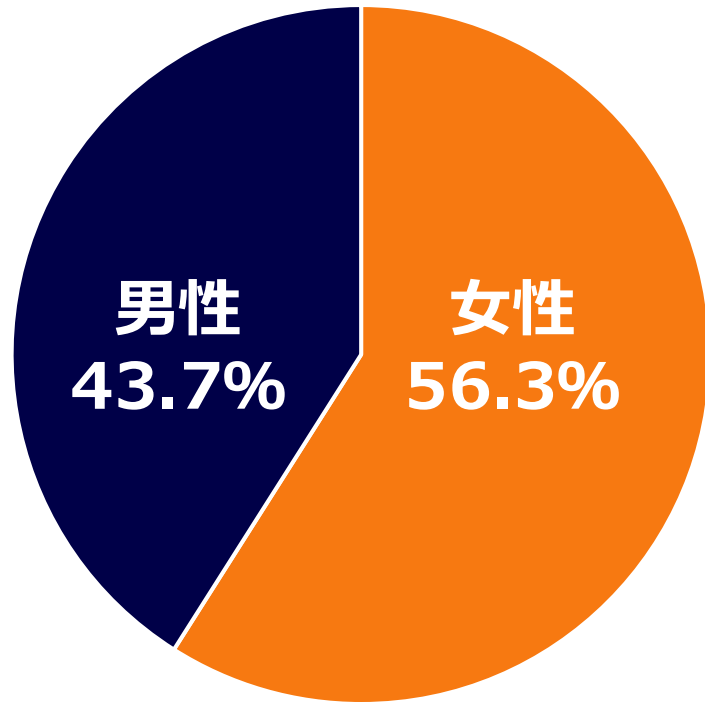
※画像、遷移先LP等は[LINEで応募審査ガイドライン](#)に則し作成をお願いします。

※「LINEで応募」LINE公式アカウントのトーク画面内には、リッチメニューが掲載される可能性があります。

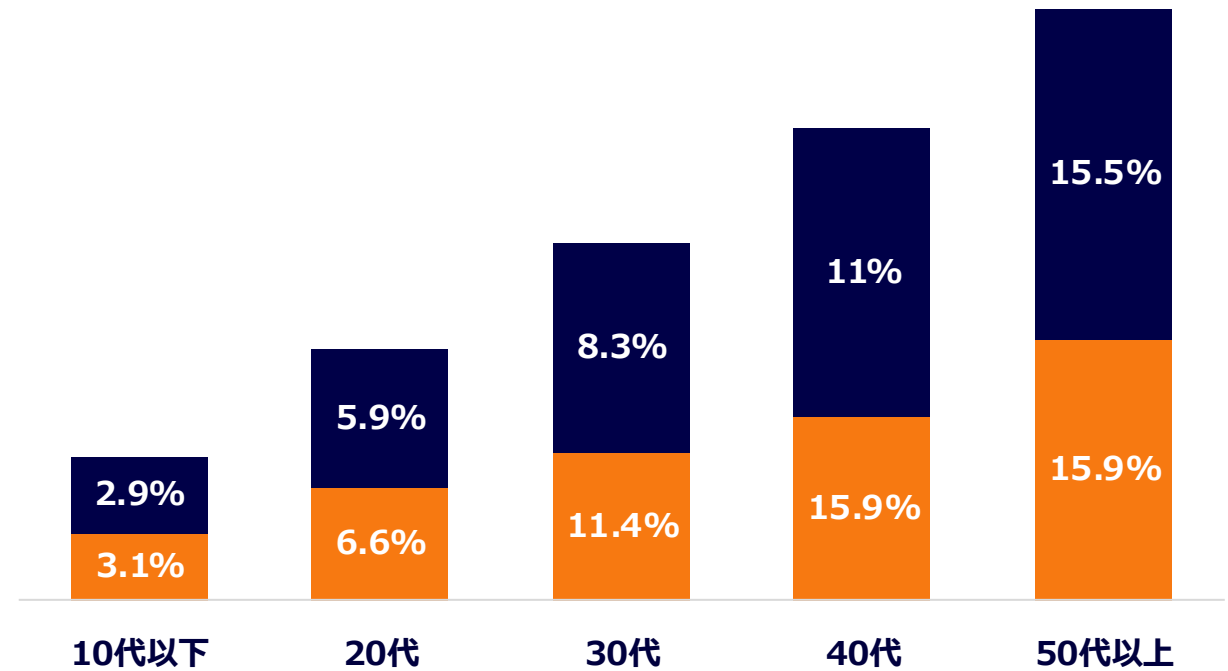
※本キャンペーンおよび、それに関連する商品サービスと関係のない内容についての訴求はお控えください。  
また、他基準も含め、内容については都度審査を行います。

※詳細は入稿シートをご確認ください。

# LINEで応募 LINE公式アカウント 属性情報



男女比



年代別構成比

# 「LINEで応募」LINE公式アカウント 配信レポート

「LINEで応募」LINE公式アカウントからの個社配信の配信レポートはLBPM（LINE Biz Process Manager）からダウンロードできます。  
※2023年12月配信分よりレポート提出

項目	詳細
レポート形式	Excelファイル
ダウンロード可能タイミング	配信後5日以降の火曜日～LBPMよりダウンロード可能。 レポートにダウンロード期限はありません。 代理店企業様がLBPMのアカウントの利用停止などされない限り、ダウンロード可能です。 ※ゴールデンウィーク、年末年始などの休業期間中はダウンロード可能日程が変更になる場合があります。
レポート	<ul style="list-style-type: none"><li>・配信数</li><li>・開封数</li><li>・クリックユーザー数</li></ul>

※応募数などのレポートは、管理画面（LINE Sales Promotion Manager）よりご確認ください。

# 配信レポートのダウンロード方法

配信レポートは、LBPM進行フローの「レポート」プロセスよりダウンロードいただけます。

進行フロー ※年末年始やGW等の大型連休の期間は、締切日が通常とは異なる場合がございます

<b>企業・商材審査</b> <input type="button" value="承認"/>	<input type="button" value="確認"/> <input type="button" value="差戻申請"/>
広告掲載が可能な企業・商材であるかの審査を行います。審査基準は媒体資料に記載のガイドラインをご覧ください 所要時間： 掲載開始希望日の14~19営業日前	
<b>仮押さえ</b> <input type="button" value="確定"/>	
掲載枠の仮押さえを行います。企業・商材審査を通過していることが条件です。 仮押さえには有効期限があり、条件によっては期限を迎えた時点で発注が完了していないと仮押さえが自動解放されますので、媒体資料で仮押さえるのルールをご確認いただき、お早めの発注をお願いします。 所要時間： 掲載開始希望日9営業日前	
<b>発注</b> <input type="button" value="発注受領"/>	締切：2023/10/31 17:00:00 <input type="button" value="確認"/>
発注は、受領が行われた段階で正式に成立します。受領されると、ステータスが「発注受領」に変化します 締切： 掲載開始希望日の9営業日前17時	
<b>入稿</b> <input type="button" value="入稿完了"/>	締切：2023/11/01 17:00:00 <input type="button" value="確認"/>
配信に使用する広告素材をご入稿ください。 締切： 掲載開始日の8営業日前の17時まで	
<b>クリエイティブ審査</b> <input type="button" value="未入稿"/>	<input type="button" value="入稿"/>
LINEポイントの請求があるクリエイティブについては、審査は必須となります。こちらのプロセスから審査を依頼してください。 審査完了後に、追加審査をしたいクリエイティブが発生した場合は「差し戻し依頼」ボタンを押下し、差し戻し依頼をしてください。 締切： 3~5営業日目安	
<b>レポート</b> <input type="button" value="DL可能"/>	<input type="button" value="ダウンロード"/>
レポートは2023年12月配信分より提出いたします。	

レポートが公開されると  
ダウンロードできるようになります。

# LINEヤフーフAMILYサービスのLINE公式アカウントの メッセージ送信仕様の改善

LINEヤフーでは、より快適なユーザーコミュニケーション環境を目的として、メッセージ受信環境の改善をしています。  
この改善は、**「LINEで応募」LINE公式アカウントも適用されております。**

2020年7月から改善の一環として、LINEヤフーフAMILYサービスのLINE公式アカウントから配信するメッセージに、特定のアルゴリズムでターゲティング配信をする仕様に変更となりました。

ターゲティング配信の適用により、

配信に反応する頻度が高いユーザーには、引き続きメッセージが配信されやすく、

反応していなかったユーザーには、配信されないコントロールがされます。

(このアルゴリズムは固定ではなく、効果を維持しながらユーザーが循環するように設計されているため、配信されていたユーザーに常に配信されることを保証するものではありません。)

これにより、LINEヤフー全体でのメッセージ反応率の向上と共に、従来LINEヤフーフAMILYサービスのメッセージ配信に埋もれてしまう可能性があった広告主様のLINE公式アカウントの通知や反応率向上を期待しております。あらかじめ、ご理解いただけますと幸いです。

※過去に同LINE公式アカウントから配信されたメッセージに対して反応していないユーザーには、配信されない仕様となります。

※メッセージ開封率や反応率などを元にLINE公式アカウント別に判定しており、詳細のアルゴリズムは非開示となります。

※仕様変更は、LINEヤフーフAMILYサービスのLINE公式アカウントのみに適用され、広告主様のLINE公式アカウントには影響ございません。

# LINEヤフーフAMILYサービスのLINE公式アカウントにおける月間メッセージ送信数の制限 LINEで応募の対応について

2023年4月からLINEヤフーフAMILYサービスのLINE公式アカウントから配信するメッセージの月間送信数に制限を設けています。制限について LINEで応募ではメッセージ送信の一部外販枠の販売方法を変更しております。

## 背景

LINEをご利用いただいているユーザーについての下記調査結果に基づいた対策の一環。

- ・ 「メッセージが配信される量」について多いと感じている
- ・ 「LINEヤフーフAMILYサービスから配信されるメッセージ」について、特に多いと感じている
- ・ メッセージを受け取る量が多いユーザーほど、メッセージに対するクリック率が低い

## 施策による効果

LINE全体でのメッセージ反応率の向上および、従来LINEヤフーフAMILYサービスのメッセージ配信に埋もれてしまう可能性があった広告主様のLINE公式アカウントの通知や反応率向上。

※仕様変更は、LINEヤフーフAMILYサービスのLINE公式アカウントのみに適用され、広告主様のLINE公式アカウントには影響ございません。

※当制限について、他のファミリーサービスにおいてはご利用のサービスのご案内をご確認ください。

# 「LINEで応募」LINE公式アカウント開催中キャンペーン一覧

LINEで応募のユーザーが、いつでも開催中キャンペーンを見つけることができます。



- ※開催中キャンペーン一覧は、LINEヤフー社により掲載可否を決定します。掲載をお約束するものではありません。
- また、リッチメニューから一覧への導線及び、一覧上のキャンペーン情報は予告なく取り下げる場合がございます。予めご了承ください。
- ※「年齢確認なしの商材」または、「LINEの[みなし属性]を元にした年齢出しわけ機能（任意設定）により、訴求商材の対象年齢ユーザーへの年齢セグメントが指定された商材」案件の場合のみ、掲載される可能性があります。（指定可能なセグメント：20歳以上）
- ※「年齢確認ありの商材」に加え、訴求商材の対象年齢ユーザーへのセグメント指定が不可の場合は掲載できません。
- ※タバコ商材やその他LINEヤフー社が一定のレーティングが必要とみなす商材においては掲載は不可になります。
- ※開催中キャンペーン一覧への導線は常時掲載ではありません。また、開催中キャンペーン一覧への流入や遷移数など一切のレポートをご提供出来かねますので予めご了承ください。
- ※開催中のキャンペーンのみ表示されます。なお、キャンペーン期間は、一部実際のキャンペーン期間と異なる場合がございます。
- ※LINE Sales Promotion Managerへは、開催中キャンペーン一覧から流入した場合 `utm_source=line`、`utm_medium=social`、`utm_campaign=enterable`が該当します。
- ※画像はイメージとなります。表示内容や掲載項目が一部変更となる場合がございます。

# 「LINEで応募」LINE公式アカウントの自動メッセージ配信機能

LINEで応募プラットフォームで開催されるキャンペーン開始を告知する機能。

条件を満たしたキャンペーンは配信対象としてカルーセル配信に掲載できる可能性があります。

「LINEで応募」LINE公式アカウントからキャンペーン告知が自動配信されます。

## <自動配信タイミング>

第1、3火曜(月に2回)

## <自動配信対象>

- 自動メッセージ配信のタイミングで応募期間中になっているキャンペーン
- 「年齢確認なしの商材」または「LINEの[みなし属性]を元にした年齢出しわけ機能（任意設定）により、訴求商材の対象年齢ユーザーへの年齢セグメントが指定された商材」案件  
※指定可能なセグメント：20歳以上  
※「年齢確認ありの商材」に加え、訴求商材の対象年齢ユーザーへのセグメント指定が不可の場合は掲載できません。  
※タバコ商材やその他LINEヤフー社が一定のレーティングが必要とみなす商材においては掲載は不可になります。

## <表示方法>

- ランダムな表示順にて、カルーセルで最大8個のキャンペーンを表示
- キャンペーン通知用に設定されている画像とキャンペーンタイトルを表示
- 遷移先は個社キャンペーンページ  
※配信内容、配信頻度などは今後当社都合により変更になる場合があります。



※配信対象となるキャンペーンは、LINEヤフー社により掲載可否を決定します。なお、本機能は広告面ではないため、配信のお約束はできませんのでご注意ください。

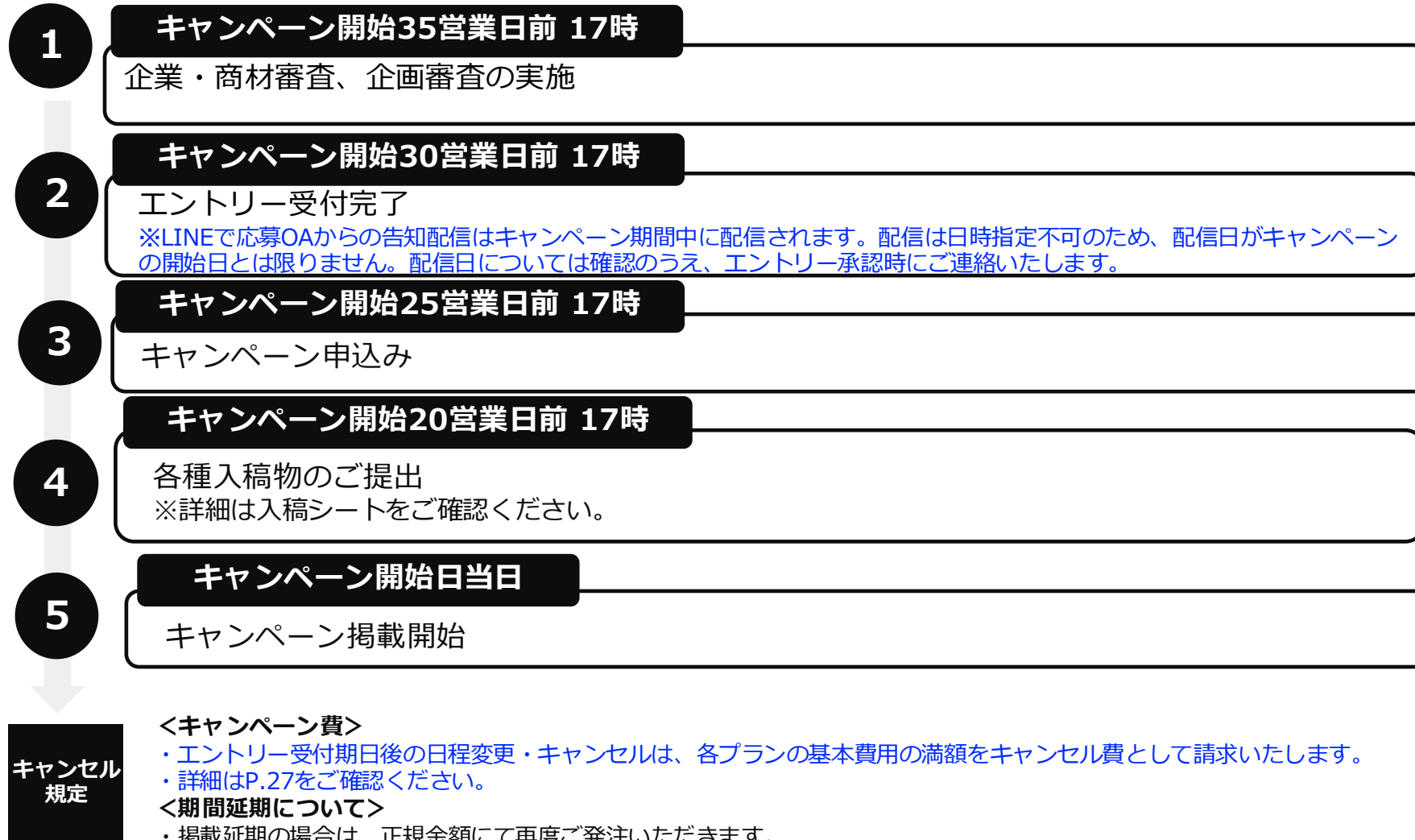
※事前の予告なく、配信機能の変更および停止、配信ルールなどを変更する場合があります。

※配信画像はイメージです。デザインや表示内容が変更となる場合があります。

※「LINEで応募」LINE公式アカウントから配信していた応募して貯めようカテゴリ遷移の共通配信は終了しました。予めご了承ください。

# 実施の流れ（キャンペーン全体）

LINEオープンキャンペーン（アンケート型）ミニマムプランの実施までの流れは下記の通りです。LBPM上より申請ください。



※キャンペーン開始前の遷移図の事前提供は終了いたしました。何卒ご了承ください。

要開始  
35営業日前17時  
審査申請

# 企業・商材審査

LBPMより企業・商材審査の申請をお願いします

- 案件新規作成をしていただくと、企業・商材審査申請されます。必須項目をご記入のうえ申請をお願いします。
- 企業・商材審査の承認後、企画審査の申請に進むことができます。

案件新規作成

グループ \*

申込商品 \*

商品名を入力

広告主企業名 \*

国内法人：法人登録されている正式名称でご登録ください。  
海外法人：DUNSに登録されている企業名を正式名称でご登録ください。  
※正式名称と異なる場合、差し戻しとなる可能性があります。

選択

広告主企業住所 \*

商材名 \*

Sample

広告主企業URL \*

商材URL \*

参考資料

ファイルを指定

案件名 \*

一次代理店名

代理店の場合は自社名を入力してください

選択

一次代理店住所

申込商品は「オープンキャンペーン（アンケート型） ミニマムプラン」を選択してください。

案件名につきましては、ご自由なテキストをご入力ください。

※画像はイメージです。 別途、最新のLBPMをご確認ください。

# 企画審査

企業・商材審査の承認後、企画審査は以下内容を入力して申請してください。

要開始  
35営業日前17時  
審査申請

企画審査

申請フォーム

応募期間（開始日）\*

※キャンペーン期間は開始日から15日間になります。  
※開始時間は11:00、終了時刻は23:59で固定です。平日（LINEヤフー社営業日）開始のみ可・土日祝日不可。

YYYY/MM/DD HH:mm

応募期間（終了日）

YYYY/MM/DD

キャンペーン概要

アンケートに答えてキャンペーンに応募するとLINEポイントが全員もらえる

景品付与方式

総付

プラン選択\*

※100万円（ミニムプランA）/200万円（ミニムプランB）のいずれかを選択してください。

1,000,000円（ミニムプランA）  
2,000,000円（ミニムプランB）

LINE公式アカウント\*

なし  
あり

取替時期\*

発注時は認証済アカウントの必要があります。  
新規アカウント開設は10営業日程かかりますので、発注時に間に合うようご準備ください。

2025年10月1日頃

LINE公式アカウント ベーシックID\*

認証済みアカウントかつMessaging API対応のLINE公式アカウントのみご利用いただけます。  
@付きのIDを入力してください。

Provider ID\*

Messaging APIチャネルに紐づくプロバイダーのIDをご記入下さい。認証プロバイダーの必要があります

ファイル添付

ファイル添付の指定がある場合は、こちらにアップロードしてください。

25MB以下

備考

ご希望の開始日をご選択ください。

※キャンペーン期間は開始日から15日間になります。

開始日を入力すると、終了日が14日後の日時で自動表示されますので終了日は入力不要（編集不可）です。

ご希望のプランをご選択ください。

※「100万円（ミニムプランA）/200万円（ミニムプランB）」のいずれかを選択してください。

企画審査画面で選択した応募期間・プランが  
エントリー、発注画面に自動表示されます。

※期間、プランを変更したい場合は企画審査画面から変更する必要があります  
のでご注意ください。

Sample

添付不要

戻る

※画像はイメージです。 別途、最新のLBPMをご確認ください。

# エントリー申請

要開始  
30営業日前17時  
申請

企画審査承認後、エントリー申請をしてください。

エントリー

申請フォーム

応募期間  
※開始時間は11:00、終了時刻は23:59で固定です。平日（LINEヤフー社営業日）開始のみ可・土日祝日不可。

プラン \*

1,000,000円（ミニムプランA）  
2,000,000円（ミニムプランB）

備考

Sample

戻る

## 入力不要（編集不可）

企画審査画面で選択した応募期間・プランが  
エントリー、発注画面に自動表示されます。

※期間、プランを変更したい場合は企画審査画面から変更する必要があります。

LINEで応募LINE公式アカウントのメッセージ配信日は  
エントリー承認時にご連絡いたします。

※配信日時は「LINEで応募 枠予約状況のカレンダー」には表示されませんので  
エントリー画面のコメント欄からご確認ください。

※LINEで応募LINE公式アカウントからの告知配信はキャンペーン期間中に配信されます。日時指定不可のため、配信日がキャンペーンの開始日とは限りません。  
※月間受注の上限は10件までです。先着順となりますのでご希望の開始日で実施できない可能性があります。予めご了承ください  
※エントリー受付期日後の日程変更/案件のキャンセルが、キャンセル受付対象になります。各プランの基本費用の満額をキャンセル費として請求いたします。

※画像はイメージです。別途、最新のLBPMをご確認ください。

# 発注

要開始  
25営業日前17時  
発注

エントリー承認後、発注は以下内容を入力して申請してください。

発注

申請フォーム

請求先 \*

請求先変更

案件名

申込商品

**Sample**

---

応募期間

※キャンペーン期間が15日間になるよう選択してください。  
※開始時間は11:00、終了時刻は23:59で固定です。平日（LINEヤフー社営業日）開始のみ可・土日祝日不可。

プラン \*

1,000,000円（ミニマムプランA）  
 2,000,000円（ミニマムプランB）

LINE公式アカウント ベーシックID \*

認証済みアカウントかつMessaging API対応のLINE公式アカウントのみご利用いただけます。  
@付きのIDを入力してください。

Provider ID \*

Messaging APIチャネルに紐づくプロバイダーのIDをご記入下さい。認証プロバイダーの必要があります

景品ポイント数

LINEポイント 2ポイント（固定）

マージン \*

## 入力不要（編集不可）

企画審査画面で選択した応募期間・プランが発注画面に自動表示されます。

※期間、プランを変更したい場合は企画審査画面から変更する必要があります。

LINE公式アカウントの**認証済アカウント**のベーシックIDと**認証プロバイダー**のProvider IDを記入。

※発注までに認証完了してください。

新規アカウント開設は10営業日程かかりますので、発注時までに間に合うようご準備ください。

※画像はイメージです。別途、最新のLBPMをご確認ください。

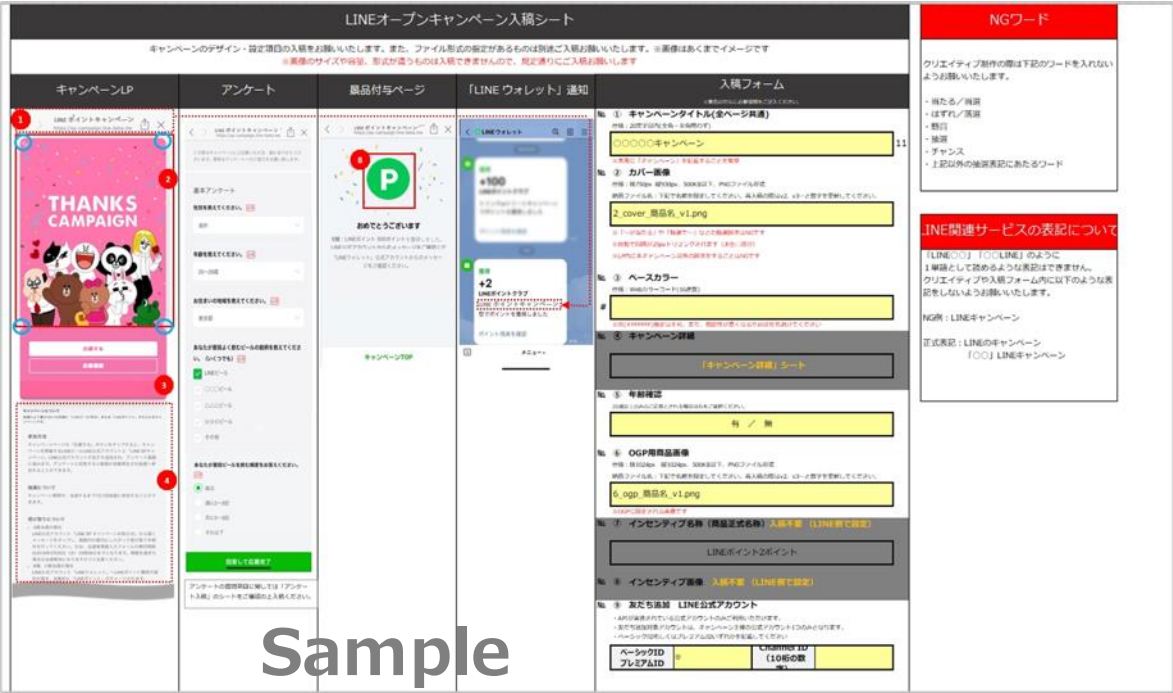
要開始  
20営業日前17時  
入稿

# クリエイティブ入稿

キャンペーンページを制作するために、制作素材として写真画像や文言をご入稿いただきます。  
最新の入稿シートに情報を記載し、必要な画像・テキストデータを添えてご入稿ください。

**入稿：キャンペーン開始日の20営業日前17時（入稿後、弊社広報確認が入ります）**

※入稿締切の期限を過ぎた場合、**キャンペーン開始日を変更いただくこととなります**のでご注意ください。



**ご注意**

- ※各クリエイティブにはくじなどのギャンブル性のある表現は使用出来ません。あらかじめご了承ください。
- ※入稿後の差替えは原則できません。
- ※画像はイメージです。必ず、最新の入稿シートをご確認ください。
- ※2022年4月1月施行の改正個人情報保護法により、応募規約の一部が変更しています。最新の入稿シートをご利用ください。

# 注意事項 各種期限について

媒体資料内で記載している「●●営業日」については、下記の考え方とさせていただきます。

↳ 提出日の営業日数は**開始日を含まず起算した営業日数**となります。

指定の時間内にご提出いただけなかった場合**開始日が1営業日後ろ倒し**となります。

## 例) 7月16日(木) 開始【8営業日後が提出】の場合 ※提出期限17時の場合

7月6日(月) 17時までにご提出いただくと7月16(木)に開始

7/6	7/7	7/8	7/9	7/10	7/11	7/12	7/13	7/14	7/15	7/16	7/17
月	火	水	木	金	土	日	月	火	水	木	金
⑧営業日 17時まで提出	⑦営業日	⑥営業日	⑤営業日	④営業日			③営業日	②営業日	①営業日	開始	

7月6日(月) 17時までにご提出いただけなかった場合

7/6	7/7	7/8	7/9	7/10	7/11	7/12	7/13	7/14	7/15	7/16	7/17
月	火	水	木	金	土	日	月	火	水	木	金
⑨営業日 17時過ぎて提出	⑧営業日	⑦営業日	⑥営業日	⑤営業日			④営業日	③営業日	②営業日	①営業日	開始

# 実施費用

## 基本費用

プラン名	項目	景品	LINEで応募OAからの告知配信	備考	価格（税別）
ミニマムプランA	基本費用	景品（LINEポイント2ポイント） 先着での景品付与上限数（25,000名）	ノンセグメント最大50万通 （月～木の14時枠のみ対象。日時指定不可）	ポイントクラブ面 「応募して貯めよう」掲載なし	100万円
ミニマムプランB	基本費用	景品（LINEポイント2ポイント） 先着での景品付与上限数（50,000名）	ノンセグメント最大100万通 （月～木の14時枠のみ対象。日時指定不可）	ポイントクラブ面 「応募して貯めよう」掲載なし	200万円

## 基本費用に含まれる内容

項目	補足
友だち追加	ユーザーの応募時の友だち追加
uid提供	後追いプロモーション用のキャンペーン応募ユーザー情報（uid）の提供
アンケート	キャンペーン応募前のアンケート入力
景品（LINEポイント）	アンケート回答者に進呈するLINEポイント費用
「LINEで応募」LINE公式アカウントからのメッセージ配信	キャンペーン期間中に1回配信いたします ※配信日時は指定不可

## 掲載期間

項目	内容
掲載期間/掲載開始日	15日間固定*（応募上限到達次第、早期終了となります） 平日（LINEヤフー社営業日）開始のみ可・土日祝日不可。*キャンペーン期間は、【キャンペーン開始1日目 11:00頃～15日目 23:59】となります。

\*キャンペーンは景品がなくなり次第、応募を締め切ることがございます。あらかじめご了承ください。（キャンペーン期間中に景品が終了した場合は、景品終了画面となり応募ができません）。

※LINEで応募LINE公式アカウントからの告知配信はキャンペーン期間中に配信されます。日時指定不可のため、配信日がキャンペーンの開始日とは限りません。

※月間受注の上限は10件までです。先着順となりますのでご希望の開始日で実施できない可能性がございます。予めご了承ください。

※2026年6月末までにキャンペーン終了する案件に限り適用します。スケジュールは変更になる可能性があります。

※他割引との併用は不可となります。

※26年7月以降開始案件につきましては、価格を変更する可能性があります。

※景品がLINEポイントから変更となる可能性があります。予めご了承ください。※景品の変更は受け付けておりません。

※本メニューをご実施いただけるLINE公式アカウントの条件は以下の通りです。

・ Messaging APIに対応できること。認証済みアカウントであること。認証プロバイダーであること。

ご注意

# 約款・キャンセル規定・お問合せについて

## 約款・キャンセル規定

お申し込み後のキャンセルやキャンペーン期間などの内容変更は原則お受けいたしかねます。  
事前に以下の内容をご確認の上、お申し込みのほど宜しくお願い申し上げます。

- ・ LINE 法人向けサービス 基本約款
- ・ LINEオープンキャンペーン利用条件
- ・ 「LINEで応募」ユーザー情報取り扱いに関する規約

<https://www.lycbiz.com/jp/terms-and-policies/line/>

やむを得ずキャンセルする場合にはエントリー受付期日後の日程変更/案件のキャンセルが、キャンセル受付対象になります。  
各プランの基本費用の満額をキャンセル費として請求いたします。詳細はP.27をご確認ください。

## 審査ガイドラインについて

当該キャンペーンの実施に当たって、下記の審査ガイドラインが適用されます。  
事前に必ずご確認ください。

<https://www.lycbiz.com/jp/service/line-de-oubo/guideline/>

## お問い合わせについて

ご不明点などございましたら弊社営業担当までお問い合わせください。

# キャンセル規定について

アンケート型（ミニмумプラン）につきましては、キャンセル規定を下記のように定義させていただきます。

エントリー申請後、エントリー受付期日後の日程変更、もしくは案件のキャンセルがキャンセルの受付対象になります。  
また、キャンセル費は「LINEヤフー社へのお申し込み金額の100%」となります。

	エントリー 申請後
エントリー期日前	キャンセル費対象外
エントリー期日後	<b>キャンセル費対象</b>

キャンセル費につきましては、各プランの基本費用の満額をキャンセル費として請求いたします。

# FAQ (1)

## キャンペーンについて

**Q** キャンペーンの申し込み方法を教えてください。

**A** まずは弊社まで可否審査をご依頼ください。LBPM上で審査、申込み、および入稿シートのご提出をお願いいたします。

**Q** キャンペーンの告知はどのように行いますか？

**A** 「LINEで応募」LINE公式アカウントにて配信をおこないます。

また、上記以外では広告主様のLINE公式アカウント（メッセージ、LINE VOOM、リッチメニュー）及びLINE広告からの誘導に限り告知可能です。（SNSや他媒体など外部からの誘導は不可です。）別途弊社営業にご相談ください。

**Q** キャンペーンの事務局はどこが運用しますか？

**A** 広告主様（あるいは広告代理店様）側にて運用をお願いしております。

**Q** キャンペーンのスケジュールを教えてください。

**A** おおまかな流れについては当媒体資料をご確認ください。

**Q** キャンペーンの実施期間を教えてください。

**A** キャンペーンの実施期間は15日間となります(応募が上限に到達次第、早期終了となります)。平日（LINEヤフー社営業日）開始のみ可・土日祝日不可となります。

**Q** LINEアプリ、OSの対応環境について知りたいです。

**A** LINEアプリは最新バージョンでご利用ください。OS環境はヘルプセンターよりご確認ください。  
フィーチャーフォンおよびタブレット、その他のOSには対応しておりません。

# FAQ (2)

## キャンペーンについて

**Q** 景品を変更することは可能ですか？

**A** 不可となります。

**Q** キャンペーン開始前にデモ画面や動作確認をすることは可能ですか？

**A** 不可となります。

**Q** LINEオープンキャンペーン（アンケート型）ミニマムプランを実施し、後日キャンペーン応募者の中から抽選で当選者を選出し、自社のLINE公式アカウントから景品を付与するキャンペーンの訴求は可能ですか？（いわゆるWチャンスキャンペーン）

**A** 実施は可能ですが、「LINEオープンキャンペーン（アンケート型）ミニマムプラン」のLP等での訴求は不可となります。

**Q** 本キャンペーンの実施に必要なアカウント種別を教えてください。

**A** 認証済みかつ、Messaging APIが実装されているLINE公式アカウントのみ実施可能です。また認証プロバイダーであることが必須です。

**Q** ユーザーからお問い合わせが入った場合はどう対処したらよいですか？

**A** 基本的には広告主様（あるいは広告代理店様）にて運営されるキャンペーン事務局にてご対応くださいませ。但し以下問い合わせ例のようにキャンペーン事務局ではどうしても解決できない事象に限り、問い合わせ窓口（<https://lin.ee/3iXBg4w/btdv/10002623/ja-jp/>）へ誘導頂くことは可能です。

【お問い合わせ 例】

応募したらエラーになって結果が表示されない/応募したが景品獲得メッセージが届かない/キャンペーンページにアクセスできない/景品獲得後、LINEをアンインストールし、再インストールしても問題が解決されない など

# FAQ (3)

## 基本費用に含まれる内容について

**Q** uid提供（後追いプロモーション）を利用するには何が必要ですか？

**A** LINE公式アカウント（Messaging APIに対応）をご用意ください。

**Q** 友だち追加を利用するには何が必要ですか？

**A** LINE公式アカウントをご用意ください（認証済みのみ）。  
友だちを追加出来る対象のアカウントは1つのみです。

## 入稿について

**Q** 入稿物について教えてください。

**A** 入稿シートに沿ってご入稿ください。

**Q** キャンペーン概要ページ内で外部リンクに飛ばすことはできますか？

**A** 原則としてはできません。どうしても必要な場合、弊社営業にご相談ください。

**Q** キャンペーン期間直前、期間中の差替えはできますか？

**A** 不可となります。

**LINEヤフー**