

ゼロからわかる

初心者向け

10分でまるわかり!

LINE広告

入門セミナー



Agenda

本日のアジェンダ

01

LINE広告とは

02

LINE広告の強みと特徴

03

LINE広告の活用方法

Agenda

本日のアジェンダ

01

LINE広告とは

02

LINE広告の強みと特徴

03

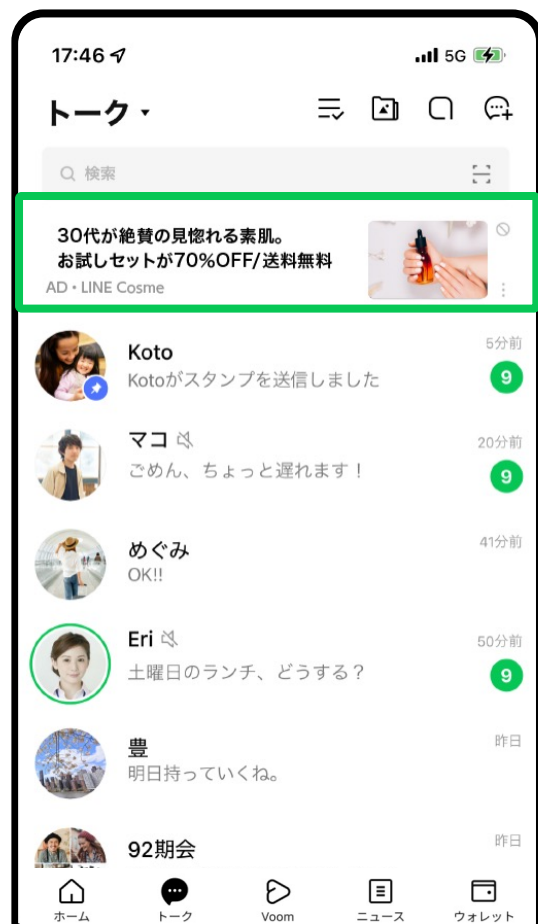
LINE広告の活用方法

LINE広告とは



**LINEアプリ内のあらゆる面と
提携するアプリに広告配信が
できる運用型広告**

LINE広告の掲載面



トークリスト



LINE NEWS



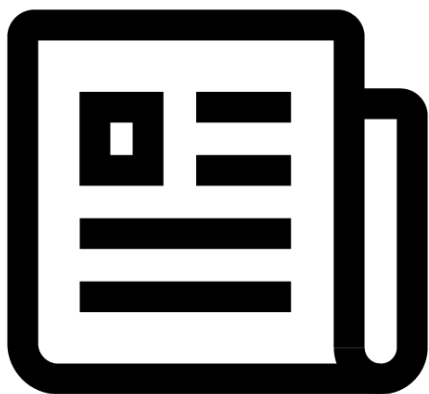
LINE VOOM



ウォレット

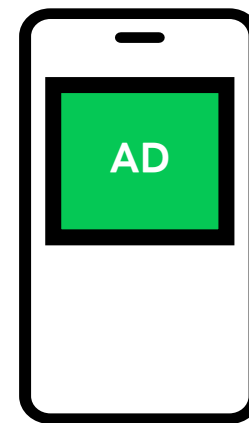
LINE広告は「運用型広告」 最低出稿金額なし!

純広告



予算・掲載期間は固定
途中の変更は不可

運用型広告



予算・掲載期間・
ターゲットなどを設定可能
掲載後も変更・調整可

LINE広告の課金方式

課金方式 その1

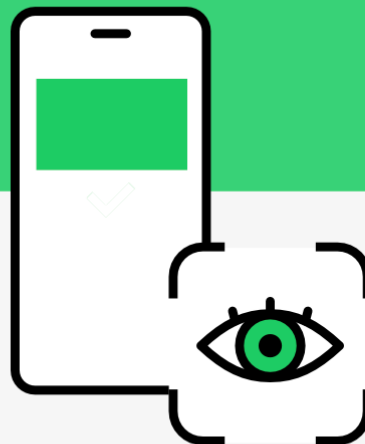
**クリック
課金**



ユーザーが広告をクリック
したときに費用が発生

課金方式 その2

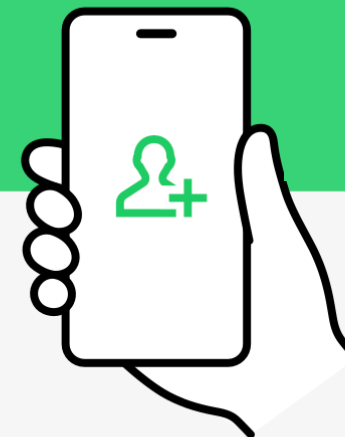
**インプレッション
課金**



ユーザーが広告を見たとき
(インプレッション)に
費用が発生

課金方式 その3

**友だち追加ごとに
課金**



友だち追加ごとに
費用が発生

LINE広告の配信目的

認知

サービスや商品を知って欲しい

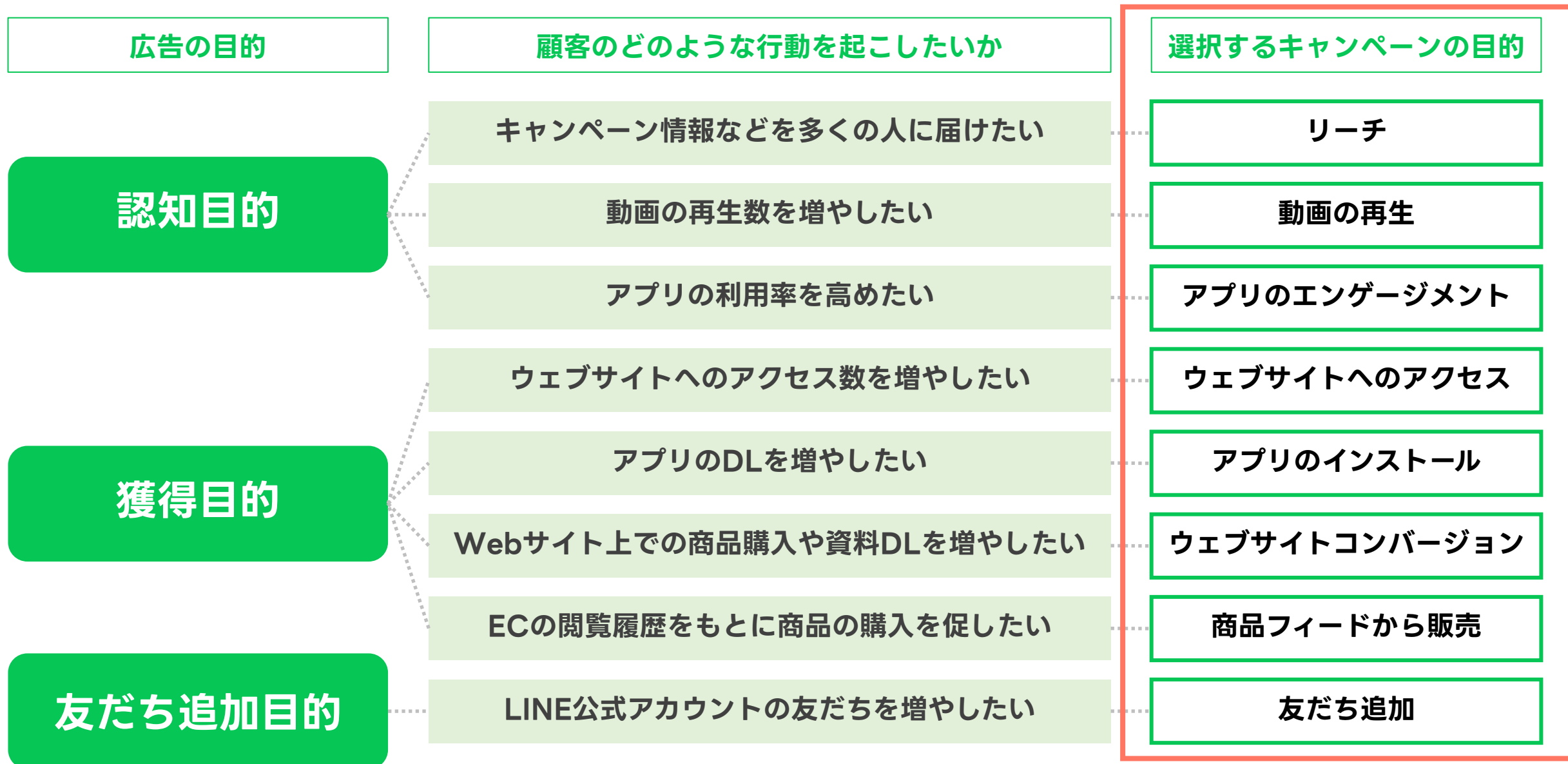
獲得

売上・申込などを増やしたい

友だち追加

LINE公式アカウントで顧客とつながりたい！

さまざまなマーケティング目的に合わせた配信が可能！



※クレジットカード支払いをご利用中の方で「商品フィードから販売」をご利用いただくには、利用申請が必要です。
詳細はこちらをご確認ください ▶ https://www.linebiz.com/jp/manual/line-ads/ad_020/

Agenda

本日のアジェンダ

01

LINE広告とは

02

LINE広告の強みと特徴

03

LINE広告の活用方法

LINE広告の強み①

ユーザー数が圧倒的なので
日本全国のあらゆる層を配信対象にできる！

日本国内最大級のプラットフォーム

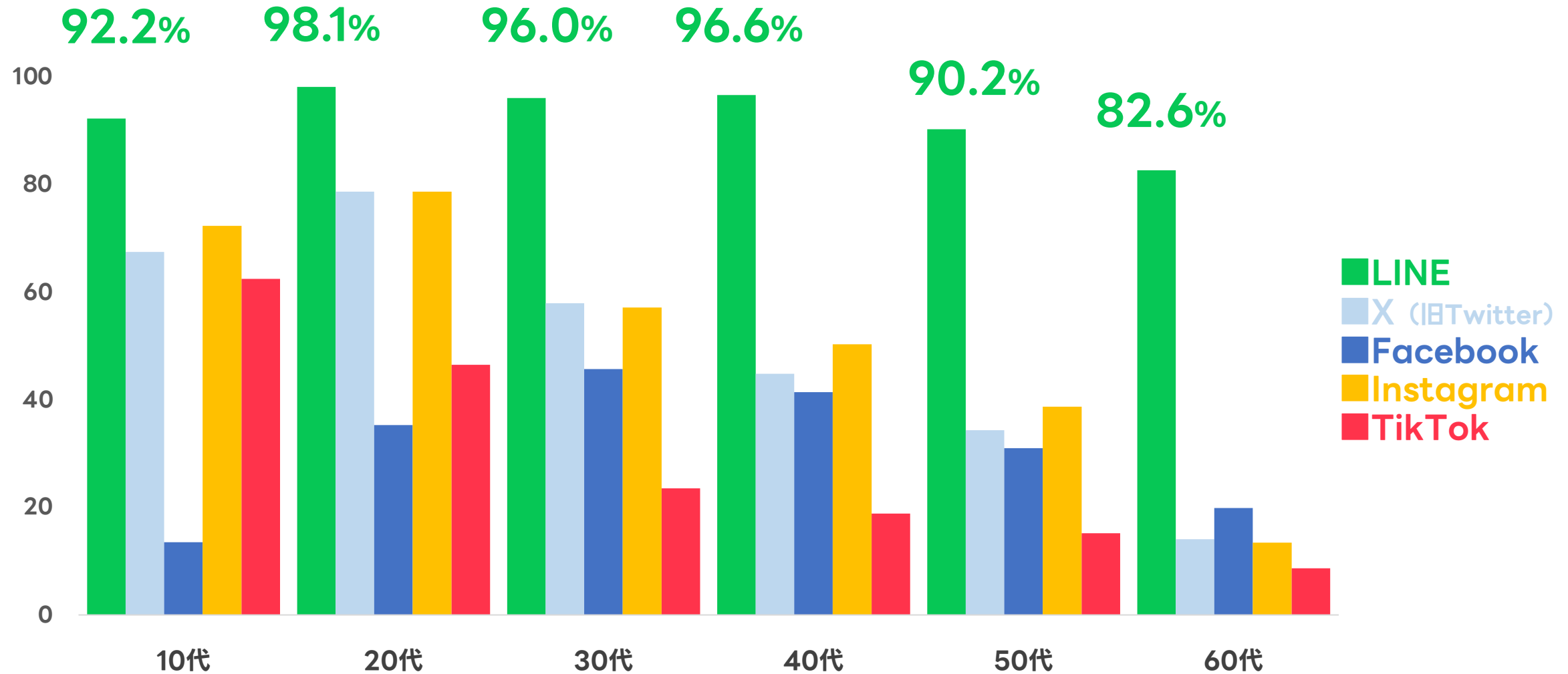
月間利用者数

9,700 万人以上※1

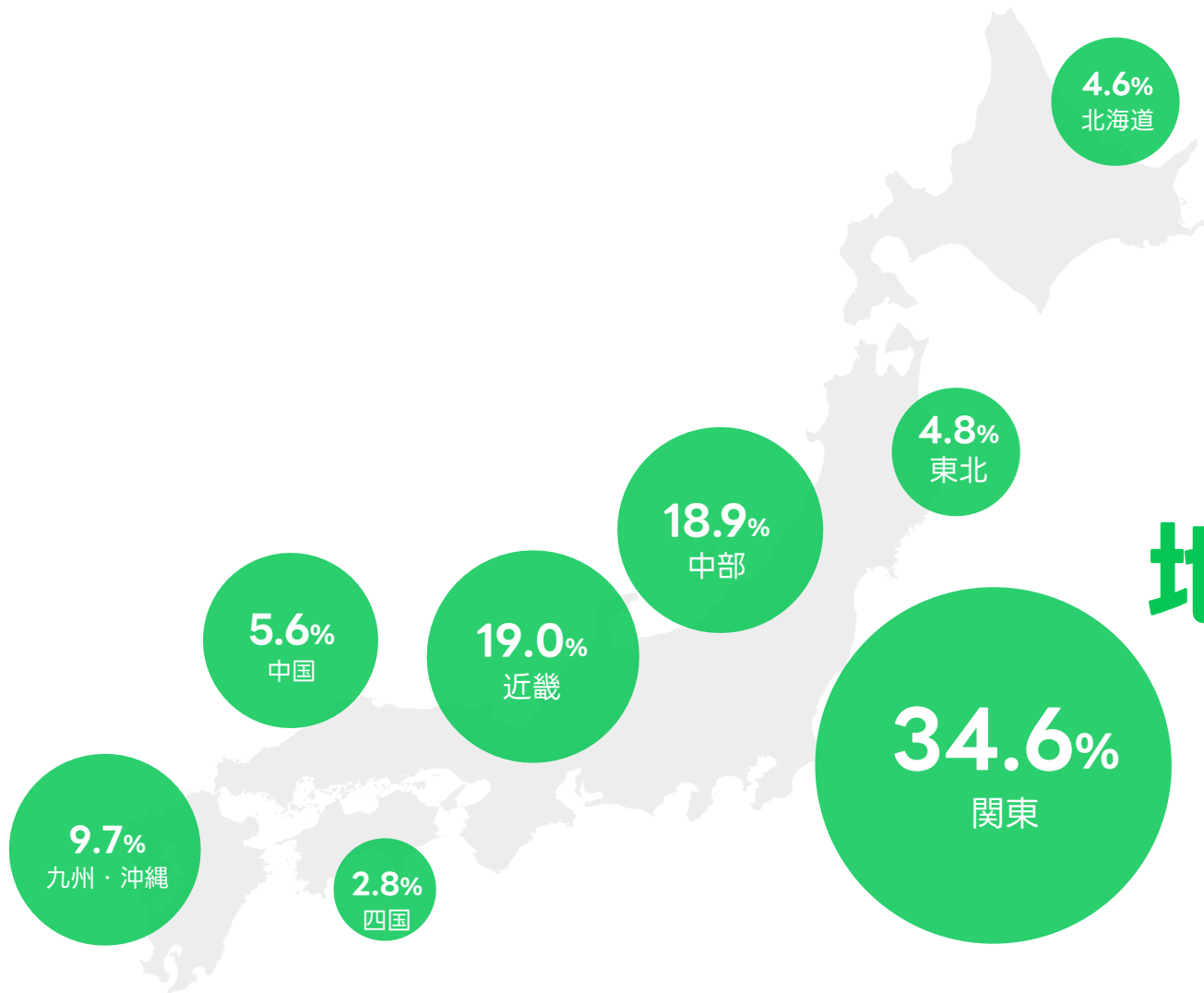


全年代の平均利用率

92.5%



全国のユーザーが利用



都市部だけでなく、
地方にも多くのユーザー

LINE広告の強み②

届けたい人に絞った
効率的なターゲティング

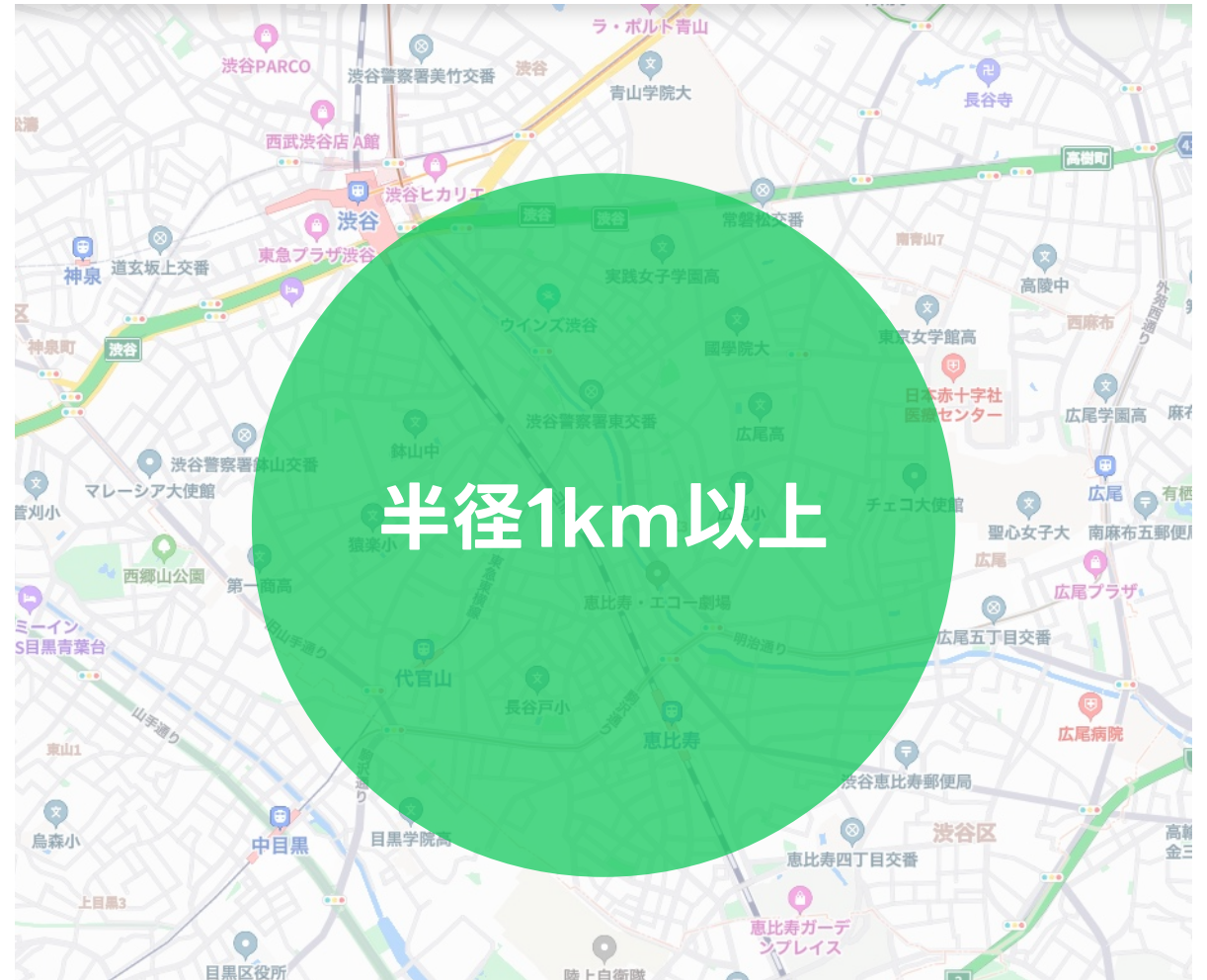
地域を指定した配信

都道府県

市区町村

居住地

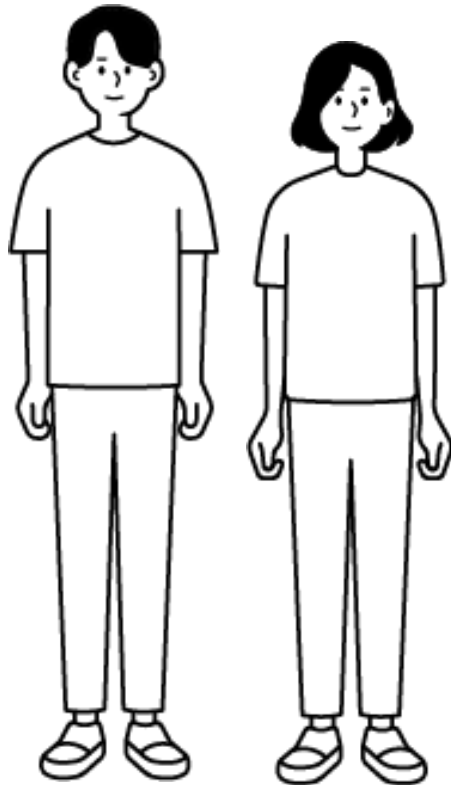
勤務地



※これらのオーディエンスデータはLINEファミリーサービスにおいて、LINEユーザーが登録した性別、年代、エリア情報とそれらのユーザーの行動履歴、LINE内コンテンツの閲覧傾向やLINE内の広告接触情報をもとに分類した「みなし属性」および、実購買の発生した購買場所を「購買経験」として個人を特定しない形で参考としているものです（「みなし属性」にはOSは含まない）。「みなし属性」とは、LINEファミリーサービスにおいて、LINEユーザーが登録した性別、年代、エリア情報とそれらのユーザーの行動履歴、LINE内コンテンツの閲覧傾向やLINE内の広告接触情報をもとに分類したものです。（分類の元となる情報に電話番号、メールアドレス、アドレス帳、トーク内容等の機微情報は含まれません）なお、属性情報の推定は統計的に実施され、特定の個人の識別は行っておりません。また、特定の個人を識別可能な情報の第三者（広告主等）の提供は実施しておりません。

属性を絞った配信

性別・年齢



職種



子供の有無



詳細なセグメント内容は[こちら](#)

※これらのオーディエンスデータはLINEファミリーサービスにおいて、LINEユーザーが登録した性別、年代、エリア情報とそれらのユーザーの行動履歴、LINE内コンテンツの閲覧傾向やLINE内の広告接触情報をもとに分類した「みなし属性」および、実購買の発生した購買場所を「購買経験」として個人を特定しない形で参考としているものです（「みなし属性」にはOSは含まない）。「みなし属性」とは、LINEファミリーサービスにおいて、LINEユーザーが登録した性別、年代、エリア情報とそれらのユーザーの行動履歴、LINE内コンテンツの閲覧傾向やLINE内の広告接触情報をもとに分類したものです。（分類の元となる情報に電話番号、メールアドレス、アドレス帳、トーク内容等の機微情報は含まれません）なお、属性情報の推定は統計的に実施され、特定の個人の識別は行っておりません。また、特定の個人を識別可能な情報の第三者（広告主等）の提供は実施しておりません。

趣味関心や購買意向を絞った配信

趣味・関心

ゲーム、デジタル機器・家電、スポーツ
ファッション、音楽、金融など

購買意向

自動車、美容・コスメ、暮らし・子育て
ファッション、小売、金融、飲食・飲料など

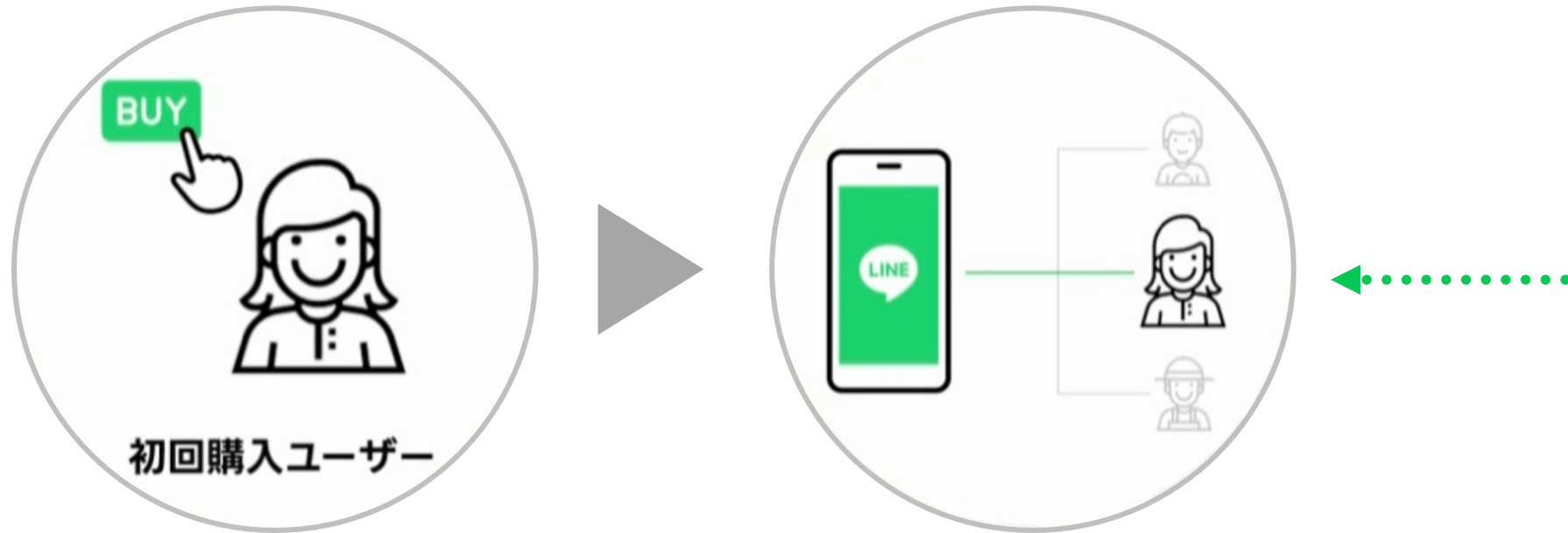
購買経験

ドラッグストア、飲食店、家具屋
インテリアショップなど

※これらのオーディエンスデータはLINEファミリーサービスにおいて、LINEユーザーが登録した性別、年代、エリア情報とそれらのユーザーの行動履歴、LINE内コンテンツの閲覧傾向やLINE内の広告接触情報をもとに分類した「みなし属性」および、実購買の発生した購買場所を「購買経験」として個人を特定しない形で参考としているものです（「みなし属性」にはOSは含まない）。「みなし属性」とは、LINEファミリーサービスにおいて、LINEユーザーが登録した性別、年代、エリア情報とそれらのユーザーの行動履歴、LINE内コンテンツの閲覧傾向やLINE内の広告接触情報をもとに分類したものです。（分類の元となる情報に電話番号、メールアドレス、アドレス帳、トーク内容等の機微情報は含まれません）なお、属性情報の推定は統計的に実施され、特定の個人の識別は行っておりません。また、特定の個人を識別可能な情報の第三者（広告主等）の提供は実施しておりません。

データを活用した配信

既存の顧客データを活用して広告配信



メールアドレス・
電話番号などで
LINEユーザーの中から
該当ユーザーを見つける



該当ユーザーに広告を配信し
リピート購入を促す

類似したユーザーへの配信

既存顧客と類似したユーザーに広告を配信することで、広告効果がUP



Agenda

本日のアジェンダ

01

LINE広告とは

02

LINE広告の強みと特徴

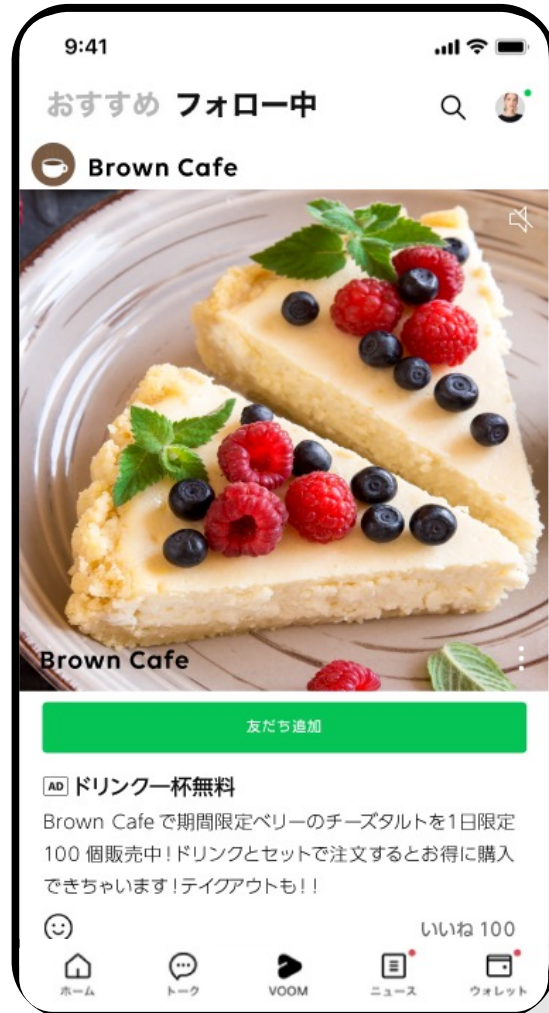
03

LINE広告の活用方法

事例①：飲食・店舗

LINE公式アカウントの友だち数増加

掲載例：LINE VOOM



業種

飲食店

目的

LINE公式アカウントの友だち追加

予算

3万円（15日間）

ターゲティング

店舗がある市区町村

成果

友だち150人を獲得

※ご紹介しているクリエイティブは弊社制作のダミーであり、実際に配信されたものとは異なります。

事例②：不動産

商品の認知拡大

掲載例：LINE NEWS



業種

不動産（販売）

目的

商品の認知拡大
webサイトアクセス数増加

予算

10万円（月額）

ターゲティング

年齢(25歳以上)・趣味関心(不動産購入)・
販売不動産から半径4km

成果

広告経由のサイトアクセス数が約6,300増加

事例③：ファッション

オンラインストアでの購入数増加

掲載例：LINE NEWS



業種

ファッション（若年層向け）・EC

目的

オンラインストアでの購入数増加
商品購買数拡大

予算

40-60万円（月額）

ターゲティング

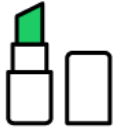
サイトアクセス・
カート追加のリターゲティング

成果

月に600件（1件あたり約1,000円）
での獲得に成功！

※ご紹介しているクリエイティブは弊社制作のダミーであり、実際に配信されたものとは異なります。

LINE広告の活用業種（一部抜粋）



コスメ



スポーツ



接客業



ファッション



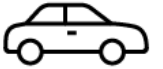
ショッピング



キャリア&
ビジネス



メディカル



自動車



フード&
ドリンク



教育



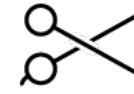
金融



旅行



不動産



ビューティー



法律&政治



ゲーム



フィットネス



健康食品



ファミリー&
ソサエティー



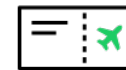
テクノロジー



メディア



レジャー



エンターテイ
メント



日用消費財



ユーザー数が
圧倒的に多い



精度の高い
ターゲティング

少額から実施可能！

LINE広告で新規顧客の獲得・売り上げUPにつなげましょう

新規出稿・アカウント作成について電話で相談したい

担当者によるお電話サポート



対象

新規でLINE広告の出稿を相談したい方
広告アカウント作成のサポートを希望する方

問い合わせ方法

下記のフォームよりお問い合わせ内容を送信ください
<https://www.lycbiz.com/jp/contact/new/line/>

お悩みに合わせた運用サポート

初期設定代行サポート

無料

- ・ 広告配信までに何をどう設定したらよいかわからない
- ・ 忙しくて管理画面の設定に時間が割けない
- ・ 効果が出る広告画像を自社で作れるか不安
- ・ まずは少額の出稿からスタートしたい

初期設定を代行

+

広告画像を2点作成

ご利用条件

LINE広告を初めてご利用いただく方

お申し込みは[こちら](#)